

# Le TOUR BUS #1

RELIEF



**Le 20 et 21 juin : on trace la route entre acteurs des tiers-lieux !**

Aujourd'hui le réseau RELIEF comprend une multitude de tiers-lieux aux projets et démarches diverses et variées ainsi qu'une pluralité d'acteurs ; pour mieux l'appréhender le bus-tour #1 vous embarque dans un réseau de tiers-lieux inter-associatif se reconnaissant à travers des valeurs, des pratiques communes et des principes de non-lucrativité.

Nous vous proposons une itinérance de deux jours entre Saint-Etienne et l'Ardèche, alternant visites des lieux, ateliers et temps d'échanges de savoirs et savoir-faire entre chaque étape.

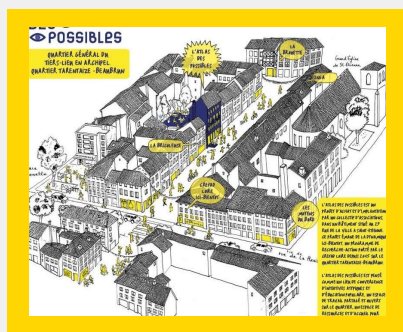


# Objectifs :

- Rencontre, échanges de savoirs et savoir-faire, confronter des visions divergentes entre impliqués du réseau RELIEF
- Profiter de l'itinérance pour se mettre en mouvement, se mettre au travail sur certains sujets
- S'extraire de son quotidien, de ses références, ses méthodes pour les questionner, les bousculer
- Tisser des liens pour faciliter les échanges professionnels, imaginer de nouvelles de nouvelles complicités
- Découvrir de nouveaux moyens d'agir dans nos lieux

## Découvrir un réseau de tiers-lieux inter-associatifs à but non lucratif

# 3 tiers-lieux



### L'Atlas des possibles

L'Atlas des possibles est un projet d'implantation collective dans un bâtiment du centre historique de St-Etienne. Il est la pièce maîtresse d'un tiers-lieu éclaté, un réseau de boutiques-test, autour de la rue de la ville à St-Etienne. Ce projet est le prolongement du programme de recherche-action «Ici-Bientôt» lancé par le CREFAD Loire en 2016 sur la réactivation des rez-de-chaussée du quartier Beaubrun-Tarentaize. L'objectif étant double : accompagner des porteur.euses de projet dans leur projet de création d'activité et d'implantation dans le quartier, d'une part ; repenser la trame urbaine du quartier avec ses habitant.es pour retrouver une vie de quartier dans les rues passantes, d'autre part.

[crefadloire.org](http://crefadloire.org)  
[ici-bientot.org](http://ici-bientot.org)  
[atlasdespossibles.fr](http://atlasdespossibles.fr)



### Le Moulinage de Chirols

C'est en premier lieu l'auto-réhabilitation d'une ancienne usine de production de fil de soie ...

- Habitat participatif
- Salle de spectacle et résidence artistique
- Ateliers partagés (artisanat / bois / métal / plasticiens)
- Cantine associative
- Jardin collectif
- Coworking
- La salle polymorphe
- jardins partagés

[lemoulinagedechirols.org](http://lemoulinagedechirols.org)



### Le Vesseaux-Mère

C'est une bâtisse aux fondations millénaires qui, depuis 2016, reprend vie, au cœur de Vesseaux, village d'Ardèche méridionale.

- Des espaces partagés d'habitat et d'activités
- Une communauté vivante et variée
- Une programmation éclectique d'événements et d'activités
- Un laboratoire d'expérimentation ancré dans son territoire

[vesseauxmere.com](http://vesseauxmere.com)

## 1 spectacle : Babel



*Babel, fille du Grand Autre et de la termitière géante, déesse de la langue, est tombée entre les mailles du filet d'Excel le Grand Tableur. Depuis le monde vacille.*

*Conte musical drôle, décalé et étonnamment philosophique, mêlant composition, chants ethniques et tubes pop des années 80'.  
par les Cie Juliette Z et la ZInuite*

[le Clip Live](#)

# 3 ateliers



### #1 Atelier

Associations le CREFAD  
Loire / Atlas des possibles

1h  
> Partage et échanges sur les réseaux dans lesquels chacun.e de nos structures sont engagées : comment nous investissons et construisons dans ces espaces collectifs ?

### #2 Atelier

Associations Le  
Moulinage-de-Chirols &  
RELIER

2h  
> Autour de la question du travail bénévole dans un colossal chantier en auto-réhabilitation où se mêlent activités (diverses) et lieu d'habitation.

### #3 Atelier

Association Le  
Vesseaux-Mère &  
Réseau La Trame 07

1h  
> Partage d'expériences et échanges sur nos modèles de financement. Que signifie "être un TL à but non lucratif" ? Quels outils pour s'extraire de modèles économiques peut-être peu adaptés aux TL ?

# Programme:

## Lundi 20/06

**9h30 Accueil** - café  
au 4 rue Ronsard à St-Etienne

**10h Visite du tiers-lieu en archipel  
autour de 3 thèmes** - au choix

**11h30 Atelier éclair** animé par le  
Crefad Loire sur le travail au sein de  
nos réseaux

**13h Déjeuner** en mode auberge  
espagnole

**15h Départ** pour Chirols en Ardèche  
**Animations - inter-connaissance**  
dans les bus (2h30 de route)

## Mardi 21/06

**P'tit dej**

**9h30 Atelier** animé par RELIER et le  
Moulinage de Chirols autour de la  
question du travail bénévole dans un  
TL

**12h Déjeuner** au Moulinage de  
Chirols

**12h45 Départ** pour Vesseaux en  
ardèche (40 min de route)

**13h30 Visite et présentation du  
tiers-lieux Le Vesseaux-Mère**

**15h Atelier** animé par le  
Vesseaux-Mère et La Trame 07 sur  
les modèles économiques de nos  
lieux

**16h15 Départ**, retour au point de  
départ

## Soirée :

- **Visite du Moulinage de  
Chirols**  
Chantier culturel  
d'expérimentations artistiques,  
sociales et écologiques
- **Dîner**
- **Spectacle BABEL**

**Le couchage** est prévu au  
Moulinage en dortoir (environ  
15 couchages) et tentes;



## Coté pratique :

4 départs prévu le lundi 20 :

- Chambéry (9 places) - 7 h 45
- Lyon (9 places) - 8h15
- Jaujac-sud Ardèche (9 places) - 7h45
- St Etienne (9 places)

Retour au point de départ le mardi soir.

### Tarifs : à prix libre...

Tarif en fonction des prises en charge possibles par vos structures, prix minimum 30€, prix conseillé 60€ et prix de soutien 100€.

*(Pour info les deux jours coûtent environ 350€/pers, le budget est complété par RELIEF)*

### A qui cela s'adresse ?

Le Tour bus a été pensé par et pour **les acteurs des tiers-lieux de la région AURA** (salarié, administrateur, bénévole...) dans le cadre du réseau RELIEF

### Des questions d'organisation / trajets ?

N'hésitez pas à nous contacter si vous ne pouvez participer qu'une seule journée et si vous souhaitez être récupéré.e sur l'un des trajets.

### Inscription et paiement en ligne : [Pour vous inscrire c'est par ICI !](#)



### Contact :

Pour la logistique, **Rose :**  
**direction@o79.fr**

Pour la programmation et les questions particulières d'organisation, trajets :  
**clara@crefadloire.org**



### Ce que j'apporte :

- Une spécialité à partager pour le lundi midi
- Une bouteille pour le dîner. (Un bar sera tenu par le Moulinage )
- Duvet / Oreiller / taie ...
- Mon matos de camping si je souhaite être sous la tente
- Une nuit en gîte est envisageable (à vos frais) - faites le-nous savoir on groupera les demandes
- Support de communication de mon lieu

### Des ouvrages collectifs à parcourir pour découvrir ce réseau:

- [Un ouvrage collectif " Tiers-lieu à but non lucratif"](#)

- ["Les Actes de Chirols" de la 2ème "Rencontre des TL à but non lucratifs" qui ont eu lieu en été 2021.](#)

### En partenariat avec CITIZ

Les minibus sont mis à disposition en partenariat avec le [réseaux Citiz](#) : le premier réseau coopératif d'autopartage en France



